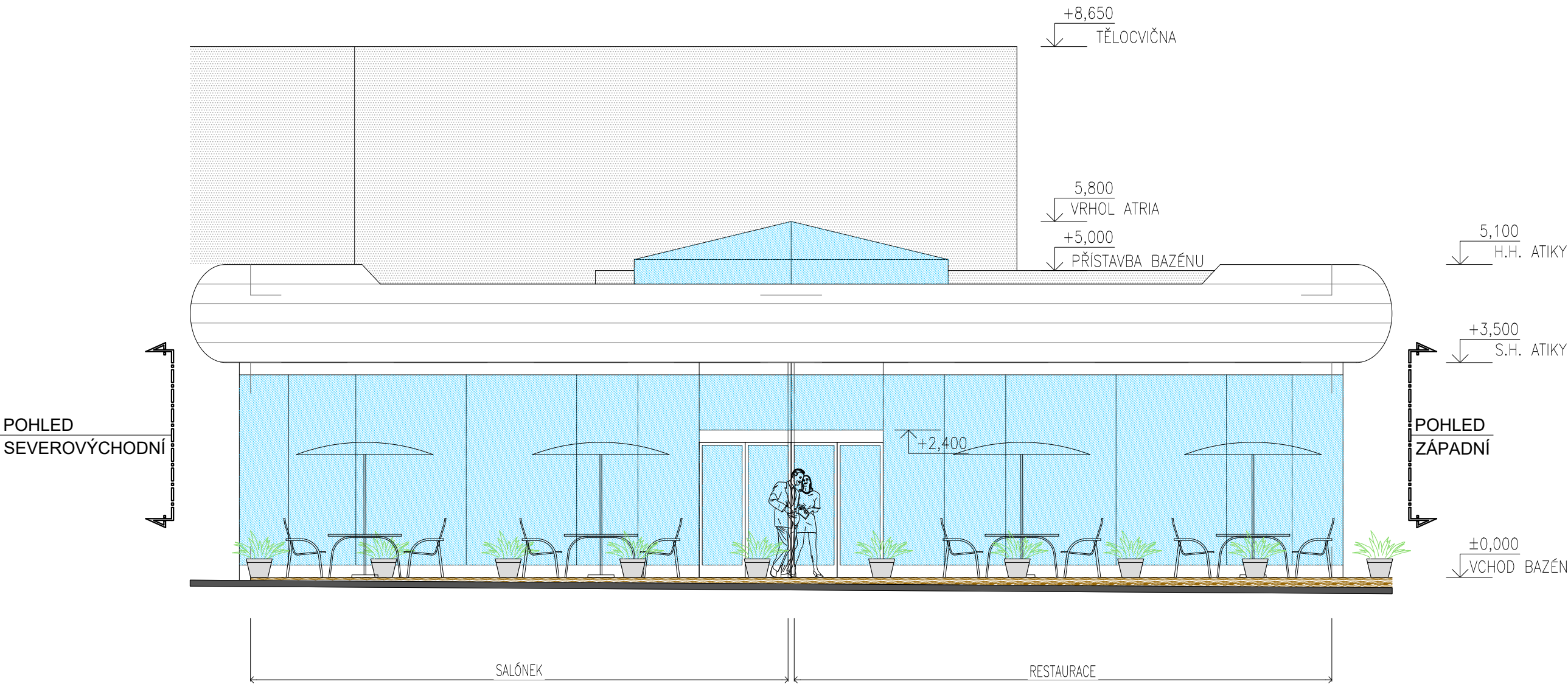


POHLED
SEVEROZÁPADNÍ
1:75



Etapu II.
Přemístění provozu restaurace Harmonie



A-Z EKO
Soběslav

Na vypracovanou dokumentaci se vztahuje zákon č. 478/92 Sb. a autor si vyhrazuje právo písemného souhlasu při případném předání třetím osobám.

Studie - modernizace a rozšíření
balneo provozu
lázeňský dům AURORA

Investor	Slatinné lázně Třeboň s.r.o. Lázeňská 1001, 379 13 Třeboň
Obsah	Pohled severozápadní
Vypracoval	stav. Vladimír Líkař, Ing. Jan LÍKAŘ

STUDIE

Zakázka číslo
1029-12/2023

Datum
20.2.2024

Měřítko
1:75

Číslo výkresu
II.05

MĚŘÍTKO



0 1 2 3 4 5 10m